



(/)

ARVI + NSRV SR + AKTUALITY + LEADER / CLLD +

EIP + INFO + KONTAKTY +

Vyhľadávanie...



Databáza zrealizovaných projektov PRV SR 2014 - 2020

[« Späť na zoznam registrácií \(/databaza-registracnych-formularov-prvsr-2014-2020\)](#)

Informácie o žiadateľovi

**Obchodné
meno**

MIESTNA AKČNÁ SKUPINA SPOLOČENSTVA OBCÍ TOPOĽČIANSKO-DUCHONSKÉ

Okres

Topoľčany

Kraj

Nitriansky

Informácie o projekte

Názov projektu

"Takto chceme žiť v doline pod Panskou Javorinou"

**Miesto realizácie
projektu**

Územie MAS SOTDUM

**Celkový rozpočet
projektu (EUR)**

863697,7

€

**Schválená výška
príspevku z PRV SR
2014-2020 (EUR)**

407916,75

€

**Skutočný začiatok
realizácie projektu**

06 . 12 . 2017

**Skutočné ukončenie**

31 . 12 . 2023



realizácie projektu**Predmet projektu**

Predmetom stratégie je aby sa územie MAS SOTDUM stalo regiónom s harmonickým životným prostredím ponúkajúcim obyvateľom priaznivé podmienky pre život. Taktiež aby sa v regióne zhodnocovali miestne zdroje a vytvárala sa udržateľná lokálna ekonomika poskytujúca zamestnanie významnej časti miestnych obyvateľov, a aby región využíval svoj rekreačný

Ciele projektu

Priorita 1:
Uchovanie kvality životného prostredia a zlepšenie infraštruktúry a vybavenosti obcí
Priorita 2:
Rozvoj podnikania a tvorbu pracovných miest v oblasti cestovného ruchu,

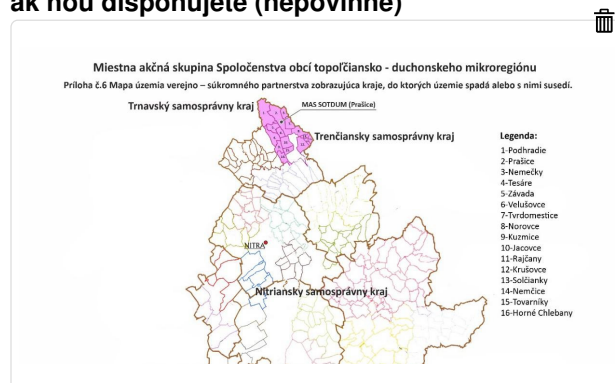
Žiadateľ uvedie konkrétne ciele, ktoré chce realizáciou projektu dosiahnuť. Stručne opíše, ako súvisia s cieľmi programu a opatrenia. Opis nemá byť všeobecný, má vychádzať z konkrétneho zámeru žiadateľa.

Opatrenie 19 / Podopatrenie 19.2 / Podpora na vykonávanie operácií v rámci stratégie miestneho rozvoja vedeného komunitou

Miestna akčná skupina

MIESTNA AKČNÁ SKUPINA SPOLOČENSTVA OBCÍ TOPOĽČIANSK

Vložte mapu Slovenskej republiky s vyznačením umiestnenia MAS, ak ňou disponujete (nepovinné)

**Vložte logo**

**Základné údaje o území****Počet obyvateľov**

12968

Rozloha

165,28

km²**Hustota obyvateľstva**

78,46

obyv./km²**Počet obcí**

16

Zoznam obcí zaradených do územia MAS

Prašice, Nemečky, Tvrdomestice, Podhradie, Závada, Velušovce, Jacovce, Kuzmice, Tesáre, Nemčice, Tovarníky, Krušovce, Horné Chlebany, Norovce, Solčianky, Rajčany

Z toho mestá

\"-\"

Administratívne zaradenie - okres

Topoľčany

Administratívne zaradenie - kraj

Nitriansky

Identifikácia MAS**Meno štatutárneho zástupcu**

Daniel Bago

Sídlo kancelárie MAS

Obrancov mieru 82/5, 955 01 Tovarníky

Manažér MAS**Meno**

Michal Glos

Tel.

0385391421

Mobil

0917549004

Fax

0385391421

Email

glos.michal@gmail.com

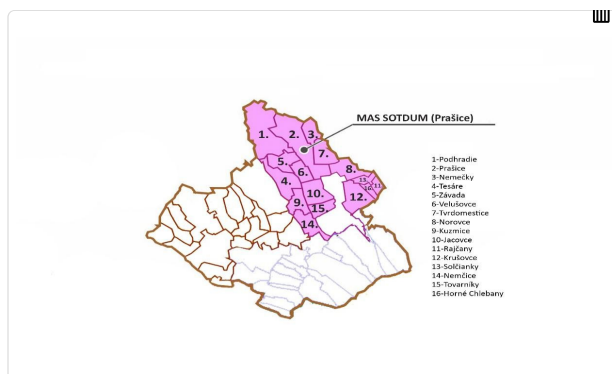
Web stránka MAS

www.sotdum.sk

Komunikácia v jazyku

slovenský

Vložte mapu územia MAS



Stručný popis územia MAS

Územie MAS SOTDUM sa nachádza v okrese Topoľčany, v jeho severnej časti a jeho súčasťou sú nasledovné obce a ich územia: Jacovce, Krušovce, Kuzmice, Nemčice, Nemečky, Podhradie, Prašice, Tesáre, Tovarníky, Tvrdomestice, Velušovce, Závada, Rajčany, Horné Chleby, Norovce a Solčianky. Vid' obrázok č.1- postavenie MAS SOTDUM v kraji Nitra . Územie MAS SOTDUM má celkovo 12 968 obyvateľov, územie je tvorené 16 obcami s 78,46 obyv./km².

Strategický cieľ stratégie

Strategickým cieľom je posilniť konkurencieschopnosť regiónu a zatriťvať územie pre turistov a vytvoriť tak dostatok pracovných príležitostí. Ďalej je naším cieľom zlepšenie dostupnosti regiónu a podmienok pre život obyvateľov.

Strategické priority definované v stratégii

Priorita 1:

Uchovanie kvality životného prostredia a zlepšenie infraštruktúry a vybavenosti obcí

Priorita 2:

Rozvoj podnikania a tvorbu pracovných miest v oblasti cestovného ruchu, poľnohospodárstva a miestnych služieb

Opatrenia PRV SR 2014 – 2020 – základná alokácia

6.1. – Pomoc na začatie podnikateľskej činnosti pre mladých poľnohospodárov

6.3. – Pomoc na začatie podnikateľskej činnosti na rozvoj malých poľnohospodárskych podnikov

6.4. – Podpora na investície do vytvárania a rozvoja nepoľnohospodárskych činností

7.2. – Podpora na investície do vytvárania, zlepšovania alebo rozširovania všetkých druhov infraštruktúr malých rozmerov vrátane investícií do energie z obnoviteľných zdrojov a úspor energie

Opatrenia IROP – základná alokácia

5.1.1 Zvýšenie zamestnanosti na miestnej úrovni podporou podnikania a inovácií

5.1.2 Zlepšenie udržateľných vzťahov medzi vidieckymi rozvojovými centrami a ich zázemím vo verejných službách a vo verejných infraštruktúrach

Projekty spolupráce / úroveň národná

MAS je zapojená do následovných projektov

Názov projektu

\"-\"

Partneri projektu

\"-\"

Vyplňte v prípade, ak máte dohodnutého partnera

Projekty spolupráce / úroveň nadnárodná

MAS je zapojená do následovných projektov

Názov projektu

\"-\"

Partneri projektu

\ "-\ "

Vyplňte v prípade, ak máte dohodnutého partnera

Oblasť, v ktorej má MAS záujem realizovať projekty spolupráce ako predkladateľ projektu

Uveďte oblasť napr. odpadové hospodárstvo, ochrana životného prostredia, zachovanie kultúrneho dedičstva,

Úroveň národná

ochrana životného prostredia, oblasť kultúry, oblasť DHZ a iné

Úroveň nadnárodná

výmena skúsenosti v oblasti LEADER, oblasť kultúry a športu, súťaže

Oblasť, v ktorej má MAS záujem realizovať projekty spolupráce ako partner projektu

Uveďte oblasť napr. odpadové hospodárstvo, ochrana životného prostredia, zachovanie kultúrneho dedičstva,

Úroveň národná

ochrana životného prostredia, oblasť kultúry, oblasť DHZ a iné

Úroveň nadnárodná

výmena skúsenosti v oblasti LEADER, oblasť kultúry a športu, súťaže

Projekty MAS zrealizované na princípe LEADER

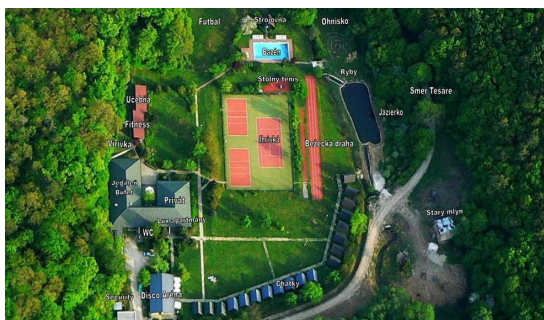
projekt medzinárodných súťaží DHZ v spolupráci s MAS Prostějov věnkov
projekt Regionálne značenie značka \"Ponitrie\"
medzinárodný projekt - tvorba cyklistisko-informačných máp v území MAS SOTDUM a iné projekty

Uveďte, ak ste nejaké projekty realizovali v predchádzajúcich obdobiach.

Fotografie projektu - pred realizáciou



Fotografie projektu - po realizácii



Partneri



(<http://www.mpsr.sk>)



(<http://www.apa.sk>)



(<http://www.nppc.sk>)



AGROINŠTITÚT NITRA
štátny podnik

(<http://www.agroinstitut.sk>)



(<http://www.nlcsk.sk>)



(<http://www.agrokomplex.sk>)



Európsky poľnohospodársky fond pre rozvoj vidieka:
Európa investuje do vidieckych oblastí



**Program
rozvoja vidieka SR**
2014-2020

Neprehliadnite

Zoznam členov NSRV (</download.php?537>)

Prihláška za člena NSRV SR (</index.php?pl=95>)

Spravodajca NSRV SR (</index.php?pl=12&article=59>)

Rural News (</index.php?pl=12&article=27>)

ENRD - The European Network for Rural Development (<http://enrd.ec.europa.eu>)

Oznamovanie protispoločenskej činnosti (</?pl=18&article=1575>)

GDPR - Ochrana osobných údajov (</?pl=18&article=1656>)

Kontakt

Adresa: NSRV SR – centrálna jednotka

Akademická 4

949 01 Nitra

Tel: +421 37 7336402

Fax: +421 37 7336402

Email: arvi@arvi.sk (<mailto:arvi@arvi.sk>)

Nájdete nás:

© 2015 NSRV SR, Všetky práva vyhradené.