



(/)

ARVI + NSRV SR + AKTUALITY + LEADER / CLLD +

EIP + INFO + KONTAKTY +

Vyhľadávanie...



Databáza zrealizovaných projektov PRV SR 2014 - 2020

[« Späť na zoznam registrácií \(/databaza-registracnych-formularov-prvsr-2014-2020\)](#)

Informácie o žiadateľovi

**Obchodné
meno**

Miestna akčná skupina DUŠA, občianske združenie

Okres

Michalovce

Kraj

Košický

Informácie o projekte

Názov projektu

Spolu za zdravé, ekonomicky silné a atraktívne územie spájajúce centrá Dolné

**Miesto realizácie
projektu**

Slovenská republika

**Celkový rozpočet
projektu (EUR)**

1478918,19

€

**Schválená výška
príspevku z PRV SR
2014-2020 (EUR)**

1307492,73

€

**Skutočný začiatok
realizácie projektu**

02 . 12 . 2017

**Skutočné ukončenie**

30 . 11 . 2019



realizácie projektu**Predmet projektu**

Predmetom projektu je podnecovať, podporovať, koordinovať a zvyšovať participáciu miestnych aktérov v aktivitách a činnostiach smerujúcich k rastu kvality života na území mikroregiónu v pôsobnosti združenia MAS DUŠA a rastu jeho konkurencieschopnosti v súlade so stratégiou CLLD MAS DUŠA. Stratégie CLLD bude realizovaná v súlade s PRV (resp. s nariadením EÚ (č.

Ciele projektu

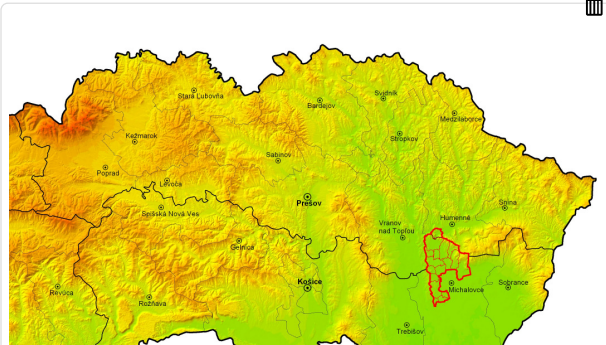
Každoročne dosahovať zlepšovanie kvality života miestnych komunít a v celom mikroregióne, zvýšiť jeho konkurencieschopnosť prostredníctvom rastu aktivity lokálnych partnerstiev a participácie občanov tak, aby hodnotenie úrovne rozvoja obcí a kvality života sa do roku 2023 zvýšilo minimálne o 13 %.

Žiadateľ uvedie konkrétne ciele, ktoré chce realizáciou projektu dosiahnuť. Stručne opíše, ako súvisia s cieľmi programu a opatrenia. Opis nemá byť všeobecný, má vychádzať z konkrétneho zámeru žiadateľa.

Opatrenie 19 / Podopatrenie 19.2 / Podpora na vykonávanie operácií v rámci stratégie miestneho rozvoja vedeného komunitou**Miestna akčná skupina**

Miestna akčná skupina DUŠA, občianske združenie

Vložte mapu Slovenskej republiky s vyznačením umiestnenia MAS, ak ňou disponujete (nepovinné)



Vložte logo



(/resources/prv20142020

/data/3d4453b7f7f096f4f0eded28affd856d.jpeg)

Základné údaje o území

Počet obyvateľov

17372

Rozloha

201,86

km²

Hustota obyvateľstva

86,06

obyv./km²

Počet obcí

17

Zoznam obcí zaradených do územia MAS

Brekov, Krásnovce, Laškovce, Lesné, Nacina Ves, Oreské, Petrovce nad Laborcom, Pozdišovce, Pusté Čemerné, Staré, Suché, Šamudovce, Trnava pri Laborci, Vinné, Voľa, Zbudza, Strážske

Z toho mestá

Strážske

Administratívne zaradenie - okres

Michalovce a Humenné

Administratívne zaradenie - kraj

Košický a Prešovský samospr

Identifikácia MAS**Meno štatutárneho zástupcu**

Mgr. Ján Frena

Sídlo kancelárie MAS

072 22 Strážske, Námestie Alexandra Dubčeka 300
(budova MsÚ Strážske)

Manažér MAS**Meno**

-

Tel.

0905150442

Mobil

0905150442

Fax

0905150442

Email

masdusa@interdum.sk

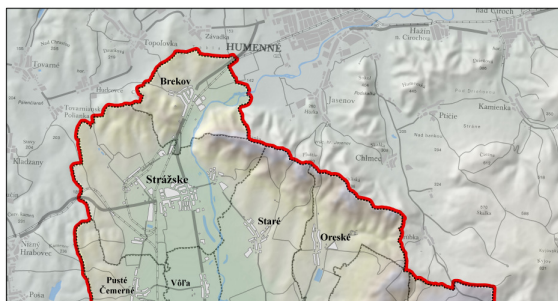
Web stránka MAS

www.dusa.sk

Komunikácia v jazyku

slovenský

Vložte mapu územia MAS



Stručný popis územia MAS

Územie nachádza v strede historického regiónu Zemplín a vyplňa jadro trojuholníka okresných miest Michalovce – Humenné - Vranov nad Topľou. Nachádza sa v dotyku troch okresov a dvoch samosprávnych krajov - Košického a Prešovského samosprávneho kraja, pričom katastre 16 obcí administratívne patria do okresu Michalovce a územie členskej obce Združenia DUŠA Brekov patrí do okresu Humenné v Prešovskom kraji.

Strategický cieľ stratégie

Každoročne dosahovať zlepšovanie kvality života miestnych komunít a v celom mikroregióne, zvýšiť jeho konkurencieschopnosť prostredníctvom rastu aktivity lokálnych partnerstiev a participácie občanov tak, aby hodnotenie úrovne rozvoja obcí a kvality života sa do roku 2023 zvýšilo minimálne o 13 %.

Strategické priority definované v stratégií

Priorita 1: Miestny ekonomický rozvoj a zamestnanosť

Špecifický cieľ:

1.1 Rozvoj poľnohospodárstva a agrotistiky

1.2 Vytvorenie lepších podmienok pre podnikateľské aktivity vo vidieckom prostredí

1.3 Zvýšiť počet návštevníkov územia

Opatrenia PRV SR 2014 – 2020 – základná alokácia

- Podopatrenie 6.1 Podpora na začatie podnikateľskej činnosti pre mladých poľnohospodárov
- Podopatrenie 6.4 Podpora investícií do vytvárania a rozvoja nepoľnohospodárskych činností
- Podopatrenie 16.3 Spolupráca medzi strediskami prevádzkovateľov v organizovaní spoločných pracovných procesov pri spoločnom využívaní zariadení a prostriedkov pre rozvoj/marketing cestovného ruchu

Opatrenia IROP – základná alokácia

- Špecifický cieľ: 5.1.1.2 Zakladanie nových a podpora existujúcich mikro a malých podnikov, samostatne zárobkovo činných osôb, družstiev
- Špecifický cieľ: 5.1.2.1 Rozvoj základnej infraštruktúry v oblastiach: dopravné prepojenie a dostupnosť služieb
- Špecifický cieľ: 5.1.2.2 Rozvoj základnej infraštruktúry v oblastiach: infraštruktúra vzdelávania

Projekty spolupráce / úroveň národná

MAS je zapojená do následovných projektov

Názov projektu

-

Partneri projektu

-

Vyplňte v prípade, ak máte dohodnutého partnera

Projekty spolupráce / úroveň nadnárodná

MAS je zapojená do nasledovných projektov

Názov projektu

-

Partneri projektu

-

Vyplňte v prípade, ak máte dohodnutého partnera

Oblasť, v ktorej má MAS záujem realizovať projekty spolupráce ako predkladateľ projektu

Uvedte oblasť napr. odpadové hospodárstvo, ochrana životného prostredia, zachovanie kultúrneho dedičstva,

Úroveň národná

rozvoj poľnohospodárstva a CR, zachovanie kultúrneho dedičstva,

Úroveň nadnárodná

podpora vidieckeho CR,

Oblasť, v ktorej má MAS záujem realizovať projekty spolupráce ako partner projektu

Uvedte oblasť napr. odpadové hospodárstvo, ochrana životného prostredia, zachovanie kultúrneho dedičstva,

Úroveň národná

podpora podnikania a ochrany ŽP

Úroveň nadnárodná

podpora vidieckeho CR, rozvoj miestnych podnikateľských aktivít a s

Projekty MAS zrealizované na princípe LEADER

KSK Kvalitou informovanosti k zvýšeniu angažovanosti verejnosti v mikroregióne DUŠA - 8 000 €
PRV 3.5 Poďme spolu – k úžitku nám i prírode - 65 525,74 €
SIA 4.1.3 Kvalitnou verejnou správou k vyššej kvalite života - 154 427,63 €
ENPI Rastúci potenciál žien – nástroj zmeny - 172 236,00 €
PRV 19.1 Spájame ľudí a dynamizujeme život v strede Zemplína - 12 000 €

Uvedte, ak ste nejaké projekty realizovali v predchádzajúcich obdobiach.

Fotografie projektu - pred realizáciou



Fotografie projektu - po realizácii



(/resources/prv20142020/fotoafter/123_4.jpeg)

Partneri



(<http://www.mpsr.sk>)



(<http://www.apa.sk>)



(<http://www.nppc.sk>)



AGROINŠTITÚT NITRA
štátny podnik

(<http://www.agroinstitut.sk>)



(<http://www.nlcsk.sk>)



(<http://www.agrokomplex.sk>)



Európsky poľnohospodársky fond pre rozvoj vidieka:
Európa investuje do vidieckych oblastí



**Program
rozvoja vidieka SR**
2014-2020

Neprehliadnite

Zoznam členov NSRV (</download.php?537>)

Prihláška za člena NSRV SR (</index.php?pl=95>)

Spravodajca NSRV SR (</index.php?pl=12&article=59>)

Rural News (</index.php?pl=12&article=27>)

ENRD - The European Network for Rural Development (<http://enrd.ec.europa.eu>)

Oznamovanie protispoločenskej činnosti (</?pl=18&article=1575>)

GDPR - Ochrana osobných údajov (</?pl=18&article=1656>)

Kontakt

Adresa: NSRV SR – centrálna jednotka

Akademická 4

949 01 Nitra

Tel: +421 37 7336402

Fax: +421 37 7336402

Email: arvi@arvi.sk (<mailto:arvi@arvi.sk>)

Nájdete nás:

© 2015 NSRV SR, Všetky práva vyhradené.