



(/)

ARVI + NSRV SR + AKTUALITY + LEADER / CLLD +

EIP + INFO + KONTAKTY +

Vyhľadávanie...



## Databáza zrealizovaných projektov PRV SR 2014 - 2020

[« Späť na zoznam registrácií \(/databaza-registracnych-formularov-prvsr-2014-2020\)](#)

### Informácie o žiadateľovi

**Obchodné  
meno**

Partnerstvo BACHUREŇ

**Okres**

Sabinov

**Kraj**

Prešovský kraj

### Informácie o projekte

**Názov projektu**

"BACHUREŇ - územie, ktoré nás spojilo"

**Miesto realizácie  
projektu**

Bertotovce, Daletice, Fričovce, Hendrichovce, Hermanovce, Jarovnice, Lažany

**Celkový rozpočet  
projektu (EUR)**

1402000

€

**Schválená výška  
príspevku z PRV SR  
2014-2020 (EUR)**

718000

€

**Skutočný začiatok  
realizácie projektu**

05 . 12 . 2017

**Skutočné ukončenie**

31 . 12 . 2023



**realizácie projektu****Predmet projektu**

Predmetom stratégie CLLD občianskeho združenia Partnerstvo BACHUREŇ je strategický plán rozvoja územia postavený na prioritách a opatreniach reagujúcich na potreby rozvoja územia, ktoré boli identifikované pri dôkladnej analýze vnútorného a vonkajšieho prostredia územia a zhodnotení možností a potrieb rozvoja.

**Ciele projektu**

Spracovaná stratégia CLLD je základnou podmienkou v procese uchádzania sa o získanie štatútu Miestnej akčnej skupiny a získania finančnej podpory. Stratégia CLLD „Územie, ktoré nás spojilo“ je základným a najdôležitejším dokumentom, ktorý mapuje a hodnotí východiskovú situáciu riešeného územia, predkladá ciele a priority rozvoja, ako aj navrhuje spôsob ich

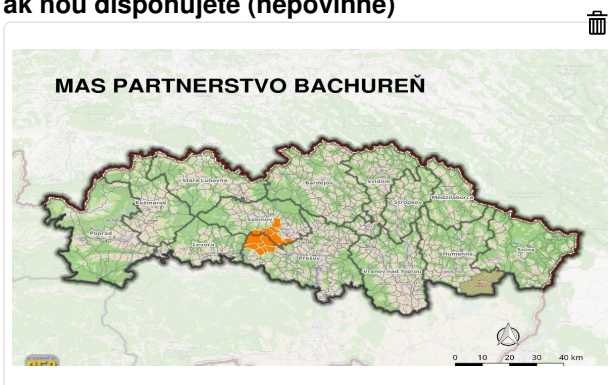
Žiadateľ uvedie konkrétne ciele, ktoré chce realizáciou projektu dosiahnuť. Stručne opíše, ako súvisia s cieľmi programu a opatrenia. Opis nemá byť všeobecný, má vychádzať z konkrétneho zámeru žiadateľa.

## Opatrenie 19 / Podopatrenie 19.2 / Podpora na vykonávanie operácií v rámci stratégie miestneho rozvoja vedeného komunitou

**Miestna akčná skupina**

Partnerstvo BACHUREŇ

**Vložte mapu Slovenskej republiky s vyznačením umiestnenia MAS, ak ňou disponujete (nepovinné)**



**Vložte logo**



(/resources/prv20142020

/data/9e5d89585eae40edd397f99f0e016fb4.png)

### Základné údaje o území

Počet obyvateľov

17227

Rozloha

143,012

km<sup>2</sup>

Hustota obyvateľstva

120,44

obyv./km<sup>2</sup>

Počet obcí

15

### Zoznam obcí zaradených do územia MAS

Bertotovce, Daletice, Fričovce, Hendrichovce, Hermanovce, Jarovnice, Lažany, Lipovce, Ostrovany, Pečovská Nová Ves, Renčišov, Šindliar, Štefanovce, Uzovské Pekľany, Uzovský Šalgov

### Z toho mestá

nie

Administratívne zaradenie - okres

Sabinov, Prešov

**Administratívne zaradenie - kraj**

Prešovský kraj

**Identifikácia MAS****Meno štatutárneho zástupcu**

Miroslav Paločko

**Sídlo kancelárie MAS**

Renčišov č.11, 082 63 pošta Jarovnice, okres Sabinov

**Manažér MAS****Meno**

Božena Cervová

**Tel.**

0514594211

**Mobil**

0905453528

**Fax****Email**

bachuren@bachuren.sk

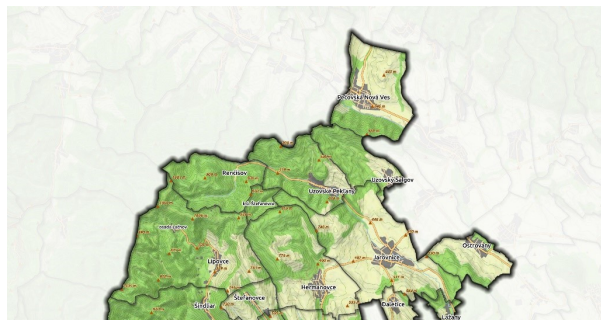
**Web stránka MAS**

www.bachuren.sk

**Komunikácia v jazyku**

slovenský, anglicky

**Vložte mapu územia MAS**



### Stručný popis územia MAS

Územie Partnerstva BACHUREŇ sa geograficky nachádza v severozápadnej časti okresu Prešov a juhozápadnej časti okresu Sabinov na juhozápade Prešovského samosprávneho kraja, na západe hraničí s okresom Levoča. Najvzdialenejšia obec Partnerstva v Prešovskom okrese (Lipovce) je vzdialená od krajského a okresného mesta Prešov 28 km a od okresného mesta Sabinov 21 km. Najvzdialenejšia obec v Sabinovskom okrese (Pečovská Nová Ves) je vzdialená od Prešova 31 km a mesta Sabinov 5 km.

### Strategický cieľ stratégie

Do roku 2025 významné zvýšenie atraktivity územia a kvality života obyvateľov prostredníctvom rozvinutej technickej a sociálnej infraštruktúry, kvality služieb v cestovnom ruchu, rozšírením poľnohospodárskej činnosti a vytvorením pracovných príležitostí pre ekonomicky prosperujúci región.

### Strategické priority definované v stratégii

Priority územia Partnerstva BACHUREŇ:

- PRIORITA 1

Atraktívne územie dosiahnuté oživením vzhľadom obce

- PRIORITA 2

Konkurencieschopné poľnohospodárstvo

### Opatrenia PRV SR 2014 – 2020 – základná alokácia

- A.1.1 Výstavba a rekonštrukcia technickej infraštruktúry a zlepšovanie vzhľadu obcí (7.2)
- A.1.2 Atraktívna obec s možnosťami voľnočasových aktivít, kultúry, športu a kvalitnými podmienkami na život ( 7.4)
- A.1.3 Inovatívne sprístupnené územie pre turistiku a rekreáciu ( 7.5)
- A.2.1 Podpora investície do poľnohospodárskych podnikov (4.1)

#### Opatrenia IROP – základná alokácia

- B.1.1 Dopravná prepojenosť sídiel (5.1.2)
- B.1.2 Rozvoj sociálnych, komunitných služieb a podpora infraštruktúry vzdelávania (5.1.2)
- B.2.1 Podpora malých podnikov v službách (5.1.1)
- B.3.1 Podpora malých podnikov vo výrobe (5.1.1)
- B.3.2 Podpora marketingových aktivít (5.1.1)

#### Projekty spolupráce / úroveň národná

MAS je zapojená do následovných projektov

##### Názov projektu

nie

##### Partneri projektu

nie

Vyplňte v prípade, ak máte dohodnutého partnera

#### Projekty spolupráce / úroveň nadnárodná

MAS je zapojená do následovných projektov

##### Názov projektu

nie

#### Partneri projektu

nie

Vyplňte v prípade, ak máte dohodnutého partnera

#### Oblasť, v ktorej má MAS záujem realizovať projekty spolupráce ako predkladateľ projektu

Uvedte oblasť napr. odpadové hospodárstvo, ochrana životného prostredia, zachovanie kultúrneho dedičstva, ....

##### Úroveň národná

rozvoj cestovného ruchu, podpora poľnohospodárstva, podpora podr

##### Úroveň nadnárodná

zachovanie kultúrneho dedičstva, rozvoj cestovného ruchu, ochrana

#### Oblasť, v ktorej má MAS záujem realizovať projekty spolupráce ako partner projektu

Uvedte oblasť napr. odpadové hospodárstvo, ochrana životného prostredia, zachovanie kultúrneho dedičstva, ....

##### Úroveň národná

rozvoj cestovného ruchu, podpora poľnohospodárstva, podpora podr

##### Úroveň nadnárodná

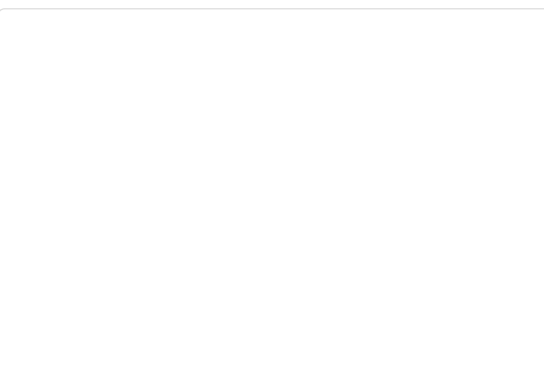
zachovanie kultúrneho dedičstva, rozvoj cestovného ruchu, ochrana

#### Projekty MAS zrealizované na princípe LEADER

Por. číslo	Kód projektu / číslo zmluvy	Opatrenie	Názov projektu
Konečný prijímateľ – predkladateľ (obec)		Suma	
1.	441451000001/4500001	3.4.1	Rekonštrukcia polyfunkčného objektu
Lažany		129 234,17 €	
2.	441451000002/4500002	3.4.1	Rekonštrukcia a modernizácia kultúrneho

Uvedte, ak ste nejaké projekty realizovali v predchádzajúcich obdobiach.

#### Fotografie projektu - pred realizáciou







Fotografie projektu - po realizácii

(/resources/prv20142020/fotoafter/90\_8.jpg)

(/resources/prv20142020/fotoafter/90\_9.jpg)

(/resources/prv20142020/fotoafter/90\_10.jpg)

(/resources/prv20142020/fotoafter/90\_11.jpg)

(/resources/prv20142020/fotoafter/90\_12.jpg)

(/resources/prv20142020/fotoafter/90\_13.jpg)

## Partneri

---



(<http://www.mpsr.sk>)



(<http://www.apa.sk>)



(<http://www.nppc.sk>)



**AGROINŠTITÚT NITRA**  
štátny podnik  
(<http://www.agroinstitut.sk>)



(<http://www.nlcsk.sk>)



**agrokomplex**  
NÁRODNÉ VÝSTAVISKO OD ROKU 1974

(<http://www.agrokomplex.sk>)



Európsky poľnohospodársky fond pre rozvoj vidieka:  
Európa investuje do vidieckych oblastí



**Program  
rozvoja vidieka SR  
2014-2020**

---

## Neprehliadnite

Zoznam členov NSRV (</download.php?537>)

Prihláška za člena NSRV SR (</index.php?pl=95>)

Spravodajca NSRV SR (</index.php?pl=12&article=59>)

Rural News (</index.php?pl=12&article=27>)

ENRD - The European Network for Rural Development (<http://enrd.ec.europa.eu>)

Oznamovanie protispoločenskej činnosti (</?pl=18&article=1575>)

GDPR - Ochrana osobných údajov (</?pl=18&article=1656>)

---

## Kontakt

**Adresa:** NSRV SR – centrálna jednotka

Akademická 4

949 01 Nitra

**Tel:** +421 37 7336402

**Fax:** +421 37 7336402

**Email:** [arvi@arvi.sk](mailto:arvi@arvi.sk) (<mailto:arvi@arvi.sk>)

---

## Nájdete nás:

---

© 2015 NSRV SR, Všetky práva vyhradené.