



## **Dodatok č. 10 k Integrovannej stratégii rozvoja územia**

Názov integrovanej stratégie rozvoja územia:  
**Malohontu srdce dáme, o rozvoj sa postaráme**

Názov konečného prijímateľa (oprávneného žiadateľa):  
**Miestna akčná skupina MALOHONT**

Adresa:  
**Sama Vozára 154, 980 52 Hrachovo**

<b>Štatutárny zástupca</b>	
Meno priezvisko, titul	<b>Oľga Maciaková, Ing.</b>
Podpis	Pečiatka

*Miestna akčná skupina MALOHONT, Sama Vozára 154, 980 52 Hrachovo  
IČO: 45016585, DIČ: 2022469240, č.ú.: 0382052403/0900  
tel.: 047/5695 533, [mirkakubka@malohont.sk](mailto:mirkakubka@malohont.sk), [www.malohont.sk](http://www.malohont.sk)*

V súlade s Usmernením pre administráciu osi 4 LEADER - verzia 1.13, účinným od 13.03.2013, kapitolou 12. Vykonávanie zmien, podkapitolou 12.1.2 Zmeny so súhlasom PPA, písm. a) najvyšší orgán Miestnej akčnej skupiny MALOHONT - Zhromaždenie členov MAS - **schválil** dňa 06.05.2014 v Kokave nad Rimavicou aktualizáciu Integrovanej stratégie rozvoja územia MAS MALOHONT Dodatkom č. 10 k Integrovanej stratégii rozvoja územia v súlade s Usmernením pre administráciu osi 4 LEADER - verzia 1.13, aktualizovaného Dodatkom č. 13 zo dňa 08.03.2013, a to v nasledovných častiach:

### **POVINNÉ PRÍLOHY**

- Príloha č. 1 Socioekonomická charakteristika  
*Tab. č. 6. Zoznam obcí v pôsobnosti verejno-súkromného partnerstva (MAS)  
a počet obyvateľov k 06.05.2014*
- Príloha č. 2 Doklad o súhlase všetkých obcí so zaradením do územia pôsobnosti verejno-súkromného partnerstva (MAS) a oboznámením sa s Integrovanou stratégiou rozvoja územia
- Príloha č. 6 Zoznam členov verejno - súkromného partnerstva (MAS)
- Príloha č. 8 Personálna matica  
*Najvyšší orgán*
- Príloha č. 9 Mapa územia MAS, ktorá musí zobrazovať hranice územia MAS, obce, ktoré spadajú do územia pôsobnosti a mapu územia MAS s okolím (hranice krajov, do ktorej územie spadá alebo s nimi susedí)

## POVINNÉ PRÍLOHY

- Príloha č. 1 Socioekonomická charakteristika  
*Tab. č. 6. Zoznam obcí v pôsobnosti verejno-súkromného partnerstva (MAS) a počet obyvateľov k 06.05.2014*
- Príloha č. 2 Doklad o súhlase všetkých obcí so zaradením do územia pôsobnosti verejno-súkromného partnerstva (MAS) a oboznámením sa s Integrovanou stratégiou rozvoja územia
- Príloha č. 6 Zoznam členov verejno - súkromného partnerstva (MAS)
- Príloha č. 8 Personálna matica
- Príloha č. 9 Mapa územia MAS, ktorá musí zobrazovať hranice územia MAS, obce, ktoré spadajú do územia pôsobnosti a mapu územia MAS s okolím (hranice krajov, do ktorej územie spadá alebo s nimi susedí)

**PRÍLOHA Č.1**  
**SOCIO - EKONOMICKÁ CHARAKTERISTIKA**

**Tab. č. 6.: Zoznam obcí v pôsobnosti verejno–súkromného partnerstva (MAS) a počet obyvateľov k 06.05.2014**

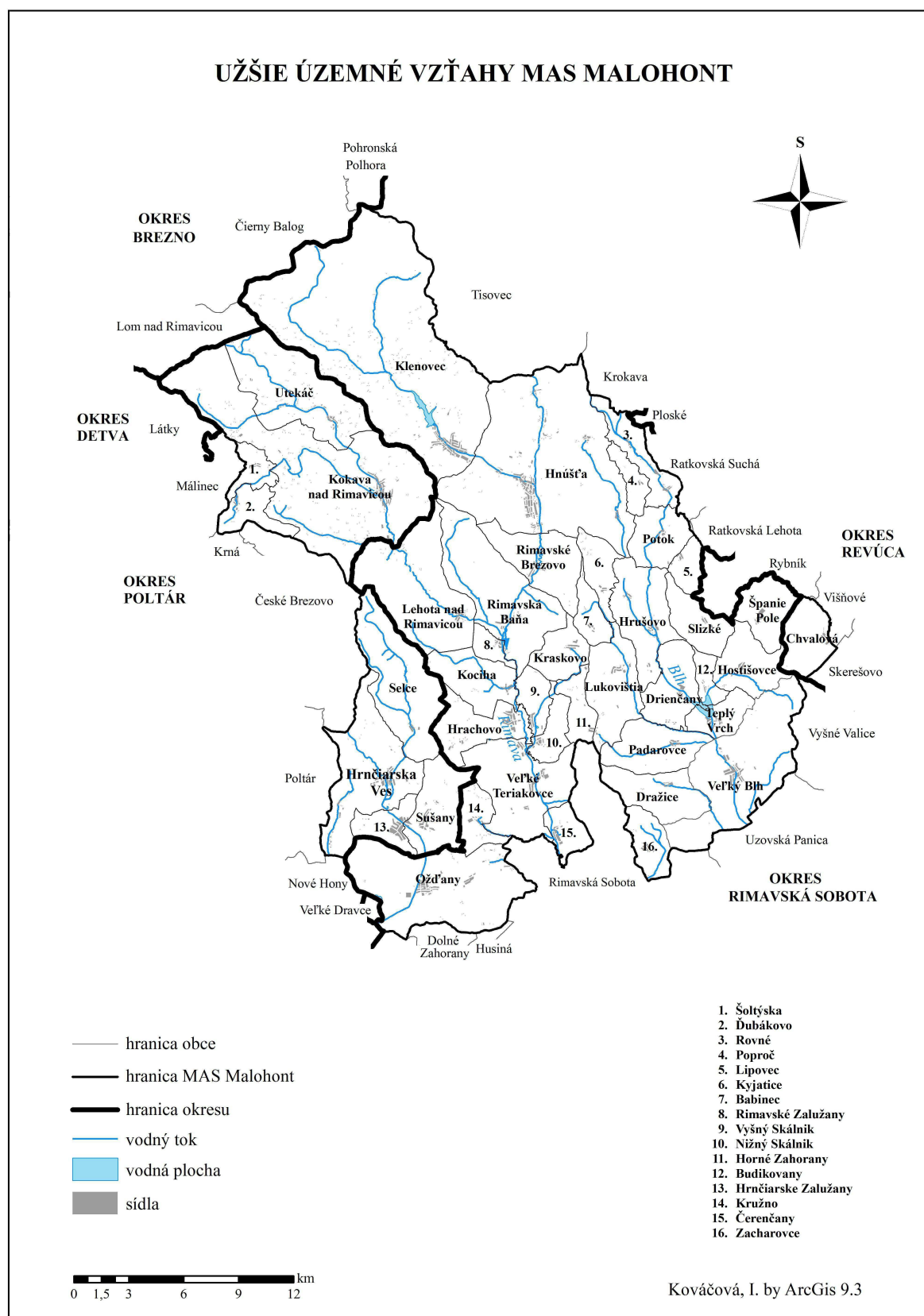
P. Č.	NÁZOV OBCE	KATEGÓRIA <sup>1</sup>	POČET OBYVATEĽOV
1.	Babinec	OO	70
2.	Budikovany	OO	60
3.	Čerenčany	OO	548
4.	Dražice	OO	272
5.	Drienčany	OO	238
6.	Ďubákovo	OO	88
7.	Hnúšťa	KP	7 721
8.	Horné Zahorany	OO	131
9.	Hostišovce	OO	242
10.	Hrachovo	KP	859
11.	Hrnčiarska Ves	OO	990
12.	Hrnčiarske Zalužany	OO	882
13.	Hrušovo	OO	191
14.	Chvalová	OO	187
15.	Klenovec	KP	3 229
16.	Kociha	OO	213
17.	Kokava nad Rimavicou	KP	2 981
18.	Kraskovo	OO	144
19.	Kružno	OO	373
20.	Kyjatice	OO	80
21.	Lehota nad Rimavicou	OO	272
22.	Lipovec	OO	96
23.	Lukovištia	OO	195
24.	Nížny Skálnik	OO	196
25.	Ožďany	KP	1 651
26.	Padarovce	OO	194
27.	Poproč	OO	25
28.	Potok	OO	48
29.	Rimavská Baňa	KP	551
30.	Rimavské Brezovo	OO	541
31.	Rimavské Zalužany	OO	334
32.	Rovné	OO	136
33.	Selce	OO	112
34.	Slizké	OO	213
35.	Sušany	OO	443
36.	Šoltýska	OO	125
37.	Španie Pole	OO	83
38.	Teplý Vrch	KP	286
39.	Utekáč	KP	1 005
40.	Veľké Teriakovce	OO	893
41.	Veľký Blh	KP	1 207
42.	Vyšný Skálnik	OO	150
43.	Zacharovce	OO	395
	<b>SPOLU</b>		<b>28 650</b>

Zdroj: MVRR SR a Štatistický úrad SR – Krajská Správa v Banskej Bystrici, 2014

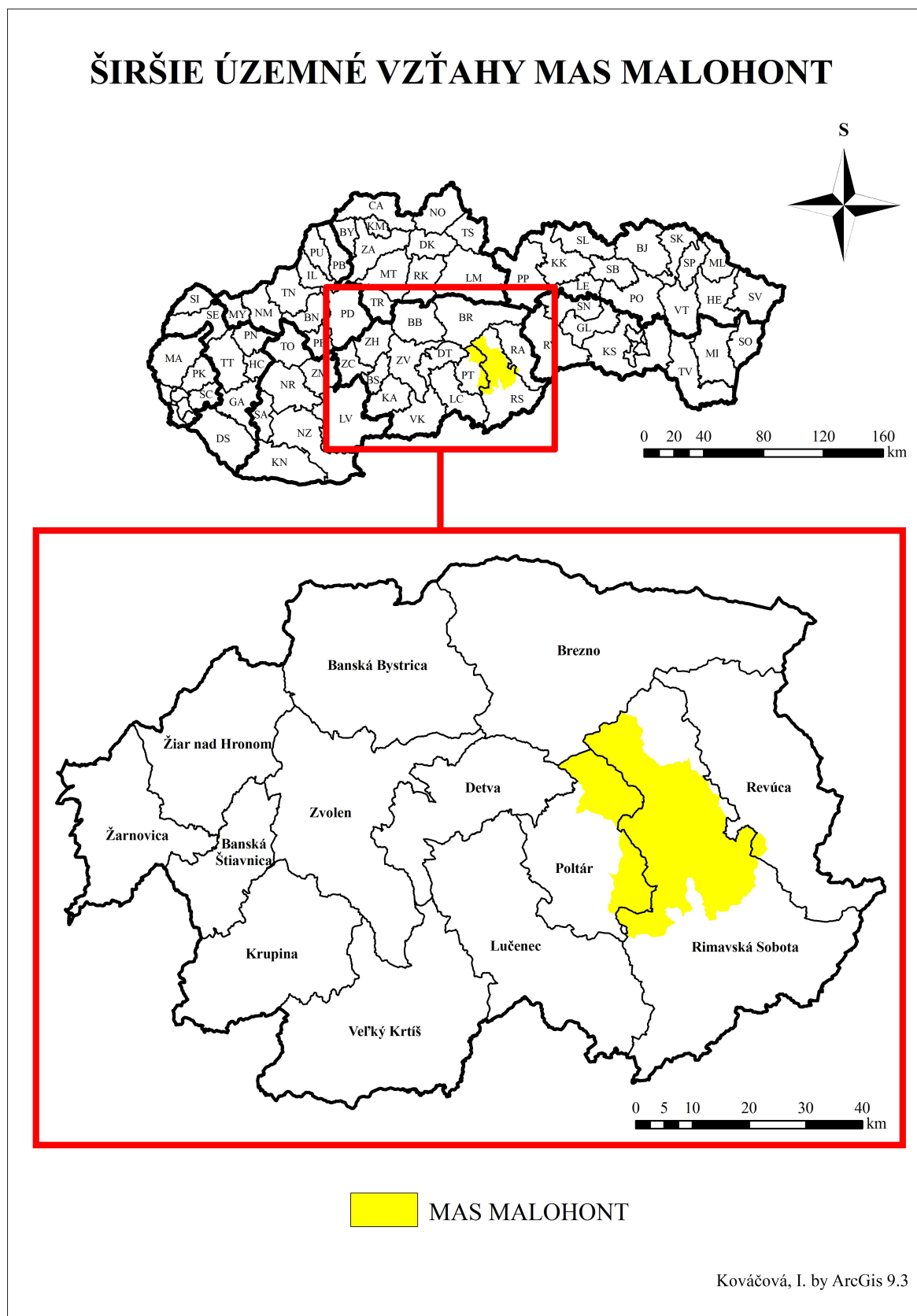
<sup>1</sup> IP – inovačný pól rastu, KP – kohézny pól rastu, OO – obec mimo pólov rastu

## PRÍLOHA Č. 9 MAPA ÚZEMIA MAS

### 9.1 Územie MAS v rámci okresov



## 9.2 Územie MAS v rámci Slovenskej republiky a Banskobystrického kraja



---

<sup>i</sup> V stĺpci sa vyznačí: IP – inovačný pól rastu, KP – kohézny pól rastu, OO – obec mimo pólov rastu. Definícia jednotlivých kategórií spolu so zoznamom obcí je uvedená v Rozhodnutí ministra výstavby a regionálneho rozvoja SR č. 3/2007 zo 6. júna 2007, ktorým sa stanovuje Zoznam pólov rastu pre Národný strategický referenčný rámec na roky 2007 – 2013. Rozhodnutie je zverejnené na internetovej stránke Ministerstva výstavby a regionálneho rozvoja SR ([www.build.gov.sk](http://www.build.gov.sk)).