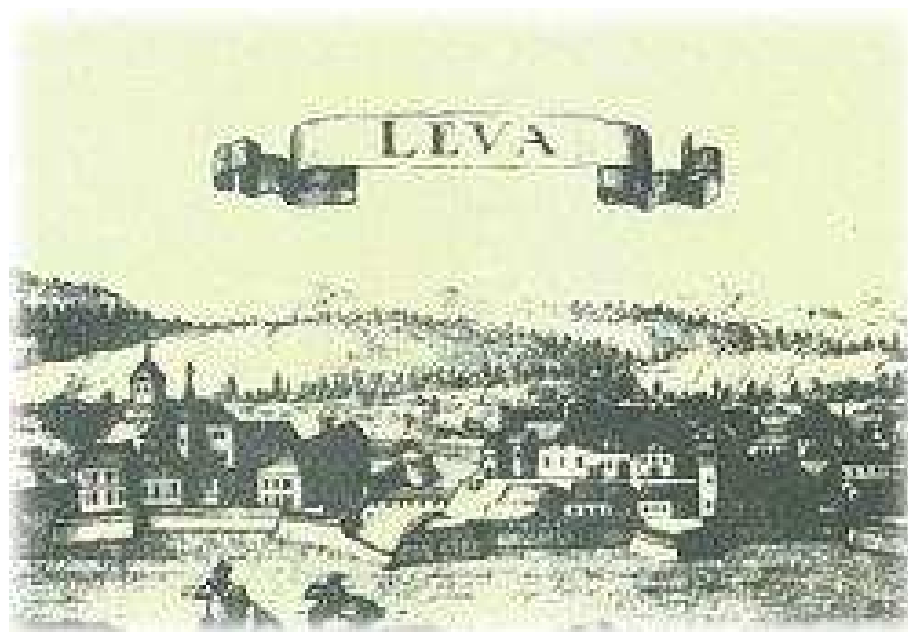


*Program hospodárskeho a sociálneho rozvoja  
mesta*



**LEVICE**

*Program hospodárskeho  
a sociálneho rozvoja mesta Levice*

---

<b>OBSAH</b>
--------------

**Úvod – informácie o spracovaní dokumentu**

**Profil mesta Levice**

Základné informácie

História

Prírodné podmienky, zdroje a potenciál

Socioekonomické podmienky

Obyvateľstvo

Domácnosti a bývanie

Nezamestnanosť a trh práce

Doprava

Technická infraštruktúra

Ekonomické aktivity

Samospráva a hospodárenie mesta

Životné prostredie

Územná ochrana prírody a krajiny a jej ekologická stabilita

Stresové javy v krajine a znečistenie životného prostredia

**SWOT analýza, hlavné disparity a faktory rozvoja**

**Stratégia rozvoja**

Strategická vízia a prioritné oblasti rozvoja

Štruktúra stratégie

Akčné plány

**Finančný plán**

**Rámcový harmonogram realizácie**

**Realizácia a monitoring**

**Nadväznosť na strategické dokumenty**

**Prílohy**

Analýza realizovaných opatrení

Prieskum podnikateľského prostredia mesta Levice

Prieskum názorov obyvateľov Levíc na rozvoj mesta

## *Program hospodárskeho a sociálneho rozvoja mesta Levice*

---

### **Úvod – informácie o spracovaní dokumentu**

Program hospodárskeho a sociálneho rozvoja mesta Levice na roky 2007 – 2010,  
s výhľadom do roku 2014

bol spracovaný v období od 16. 04. 2007 do 30. 06. 2008 v rámci projektu Plán hospodárskeho  
a sociálneho rozvoja mesta Levice,

ktorý bol podaný po výzve Ministerstva výstavby a regionálneho rozvoja SR na predkladanie žiadostí  
o nenávratný finančný príspevok pre Operačný program: Základná infraštruktúra – Priorita 3 –  
Lokálna infraštruktúra – Opatrenia 3.3 – Budovanie a rozvoj inštitucionálnej infraštruktúry v oblasti  
regionálnej politiky.

Tento dokument bol vytvorený s finančnou pomocou Európskej únie. Názory v ňom vyjadrené sú  
výlučne názormi mesta Levice a spracovateľského tímu, nevyjadrujú oficiálny názor Európskej únie.



**Na príprave Programu hospodárskeho a sociálneho rozvoja mesta Levice spolupracovali:**

Projektový manažér : Ing. Michaela Kaliská

Ing. Andrea Bellušová

Pracovná skupina za mesto :

Ing.arch. Eva Ürgeová

Ing. Mária Parráková

Gabriela Špaňová

Mgr. Dana Poláková

Ing. Ján Stroška

Ing. Ivan Kaszás

Ing. Viera Kolčárová

Pracovná skupina za spracovateľa : RNDr. Peter Tremboš, PhD.      kľúčový expert a koordinátor

Mgr. Martin Bánovský      expert

Mgr. Ivan Barka      expert

RNDr. Angelika Švecová      expert

RNDr. Miroslava Trembošová      expert

Kolektív študentov Prírodovedeckej fakulty Univerzity  
Komenského v Bratislave

- Bc. Peter Devečka, Bc. Peter Ježko, Bc. Juraj Kapusta, Bc.  
Martina Klaučová, Bc. Milan Valalik, Bc. Jozef Závodník

## *Program hospodárskeho a sociálneho rozvoja mesta Levice*

---

**Na tvorbe PHSR spolupracovala primátorom mesta menovaná partnerská komisia v zložení:**

Ing. Miloš Zachar

Ing. Ladislav Lokša

Oľga Szalmová

Mgr. Miroslava Števková

Mgr. Božena Papšová

Mgr. Martin Bátovský

Iveta Hagarová

Mgr. Zuzana Labudová

Ing. Roman Takács

Ing. Ján Bačík

MUDr. Alena Frtúsová

Ing. Magdaléna Ďurišová

Ing. Jozef Máčaj

Ing. arch. Alica Tichá

Ing. Igor Varga

Ing. Katarína Lecká

JUDr. Stanislav Horniak

Marián Jelínek

Ing. Vladimír Zacher

Ing. Jaroslav Holubec

Mgr. Pavol Čučka

Ing. Erika Sulinová

Ing. Dagmar Kalocsayová

Ing. Mária Čuková

Mgr. Dušan Polák

Ing. Eva Sleziaková

Ing. Zuzana Budinská

Ján Lacek

RNDr. Ján Krtík

Mgr. Gabriela Šindlerová

RNDr. Angelika Švecová

Doc. RNDr. Alena Dubcová, CSc.

Ing. Ľuboš Ternovszky

Mgr. Erika Macáková

JUDr. Elena Kušteková

Mgr. Miroslava Mészárosová

Ing. Jana Komáromyová

Ing. Marián Sokol

Ing. Božena Krajčovicová

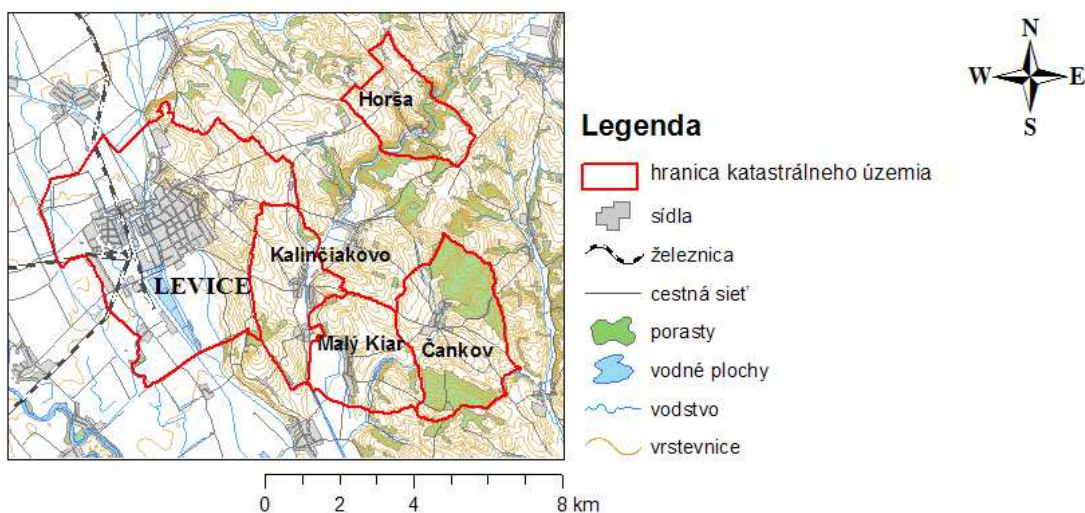
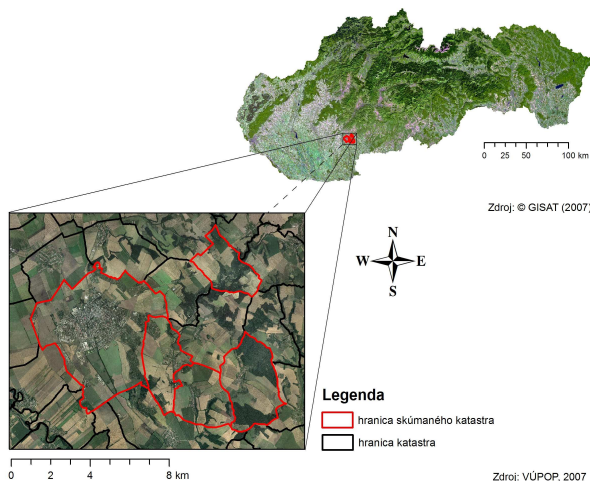
## PROFIL MESTA LEVICE

### Základné informácie

Levice sa nachádzajú vo východnej časti Podunajskej nížiny, na kontakte Hronskej nivy a Ipeľskej pahorkatiny. Ležia pri dolnom toku rieky Hron, v nadmorskej výške 163 m n.m.

Sídlný útvar Levice sa rozprestiera na ploche 6099,6 ha a skladá sa z piatich katastrálnych území: Levice (2905,9 ha), Čankov (1056 ha), Horša (596 ha), Malý Kiar (756,3 ha) a Kalinčiakovo (785,5 ha). Z celkovej výmery poľnohospodárska pôda zaberá 3960,8 ha (68,9 %), lesné pozemky 642,5 ha (10,5 %), vodné plochy 185,6 ha (3,0 %), zastavané 713,9 ha (11,7 %) a ostatné plochy 351,8 ha (5,8 %).

Levice sú najvýchodnejším okresným mestom Nitrianskeho kraja. Ležia asi 30 km od hraníc s Maďarskom. Majú približne 36202 obyvateľov (k 1. 1. 2007). Nie sú napojené na diaľničnú sieť. Cez mesto prechádzajú významné dopravné línie – štátne cesty: I/51 z Nitry do Hontianskych Nemiec, I/75 zo Sládkovičova a Nových Zámkov do Lučenca, I/76 z Hronského Beňadiku do Štúrova a II/564 z Tlmáča do Demandíc. Mestom prechádza významná magistrálna železničná trať zo Zvolena do Šurian (Nových Zámkov, Palárikova).



*Program hospodárskeho  
a sociálneho rozvoja mesta **Levice***

---

**Symboly mesta Levice**

*Erb mesta*



*Vlajka mesta*



*Pečať mesta*



## *Program hospodárskeho a sociálneho rozvoja mesta Levice*

---

### **História**

Mesto Levice má bohatú históriu. O najstarších obyvateľoch Levíc a ich bezprostredného okolia už pred 6 000 rokov svedčia viaceré archeologické pamiatky. Okolo roku 178 pobudol v týchto končinách aj rímsky cisár Marcus Aurélius. Prvá písomná zmienka o existencii Levíc pochádza z roku 1156. Levický hrad sa prvý krát uvádza v roku 1318. V roku 1321 sem bolo preložené sídlo župy.

Pod ochranou hradu vznikla osada Veľké Levice, priamy predchodca súčasného mesta. Rýchlo nadobudla charakter obce a už v roku 1332 bola malým mestečkom. Od roku 1388 mali Veľké Levice trhové a mýtné právo.

Počas tureckých vojen sa Levice stali dôležitou súčasťou obranného systému na ochranu Pohronia. V roku 1663 boli Levice na krátko tureckým vojskom obsadené. Napriek tomu sa Levice rozmáhali, boli administratívnym a ekonomickým centrom rozsiahleho hradného panstva, trhovým miestom, v ktorom sa do značnej miery sústreďovala remeselná výroba.

Počas povstania Františka Rákocziho boli v roku 1703 Levice kurucmi dobyté. Pri ústupe bol hrad v roku 1709 spustošený a už nebol obnovený. Dnes sú z neho iba ruiny. Veľkú škazu mestu priniesol aj mor v rokoch 1709-1710. V 18. storočí Levice postupne strácali mimoriadne postavenie.

V 19. storočí sa v meste aktivizoval spoločenský a kultúrny život. V roku 1815 sa v bývalom františkánskom kláštore otvorilo piaristické gymnázium. V roku 1870 bol otvorený učiteľský ústav. V roku 1902 bola na námestí postavená dominantná budova mestskej radnice.

Po I. svetovej vojne sa postupne začal meniť pôvodne remeselný-agrárny charakter mesta a začal výraznejšie rásť aj počet jeho obyvateľov. V roku 1869 malo mesto iba 5914, v roku 1900 8325 a v roku 1930 už 12576 obyvateľov.

Intenzívny rozvoj priemyslu nastal po II. svetovej vojne. V minulosti malo vedúce postavenie v hospodárstve mesta a celého okresu rozdrobené poľnohospodárstvo, ktoré určovalo jeho ekonomickú štruktúru.

Rozvoj priemyselných aktivít prebiehal v meste Levice pomalšie, ako v iných podobných regiónoch juhozápadného Slovenska. Najstarším v meste je potravinársky priemysel. V rámci plánovitej industrializácie Slovenska sa menšie výrobné zariadenia postupne menili na väčšie výrobné celky. Rozhodujúcim priemyselným odvetvím sa stal potravinársky a postupne sa rozvinul i textilný priemysel, ktorý bol mimoriadne významný najmä z hľadiska zamestnanosti. Z ďalších výrobných odvetví sa rozvinul priemysel drevospracujúci, výroba stavebných hmôt a energetika.

Najväčším rozvojovým impulzom mesta bola výstavba jadrovej elektrárne Mochovce. Výrazne sa zvýšili pracovné príležitosti, koncentrácia obyvateľstva, bytová výstavba a rozvoj zariadení terciálnej



## *Program hospodárskeho a sociálneho rozvoja mesta Levice*

---

sféry a občianskej vybavenosti. S rastom mesta sa vytvorili špecializované odvetvia stavebníctva a stavebnej výroby.

V súvislosti s industrializáciou nastal i významný nárast počtu obyvateľov. Zatiaľ čo v roku 1970 malo mesto stále iba 13845 obyvateľov, v priebehu desaťročia sa ich počet temer zdvojnásobil. V roku 1980 ich bolo 26475 a v roku 2000 37039. V rámci Nitrianskeho kraja, sa Levice stali štvrtým najväčším mestom hneď za Nitrou, Novými Zámkami a Komáromom. V súčasnosti počet obyvateľov mierne poklesol. K 1. 1. 2007 bolo v meste evidovaných 36202 obyvateľov.